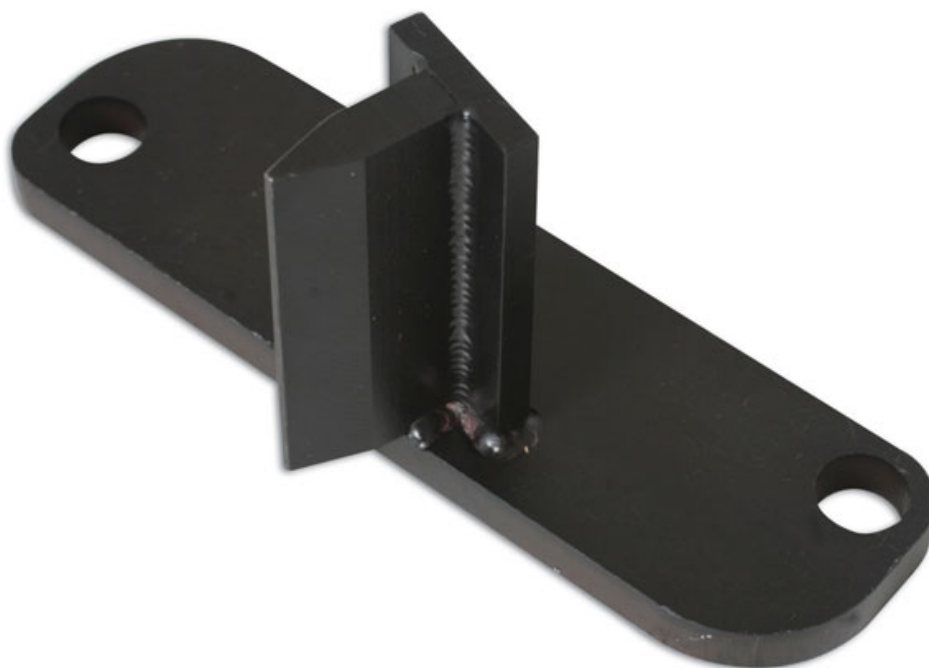




Outil de blocage de Volant Moteur - Rover K16 avec boîte

Designed specifically to fit 1.4 and 1.8 K16 petrol engines found in the Rover and Rover MG ranges from 1998 to 2005 (fitted with PG1 gearbox only). Allows the user to lock the engine flywheel to remove the crankshaft front pulley bolts etc. Use in accordance with OEM instructions.



Additional Information

- Rover 218/25/Streetwise/45 avec boîte de vitesse PG1 - 1.4 | 1.8L
- MG ZS/ZR 1.4/1.8 avec boîte de vitesse PG1
- convient pour moteur K16 (1998-2005) - Code moteur K16
- Code constructeur 18G 1742 | 12-145 I303-947
- Fabriqué à Sheffield

<http://lasertools.co.uk/product/4410>

